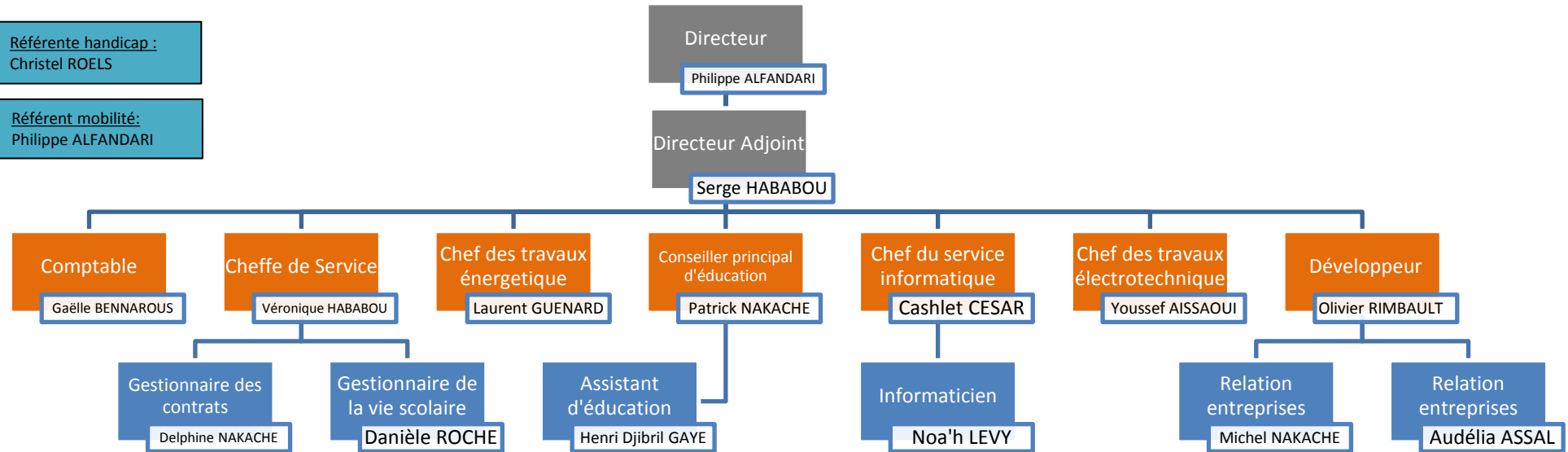


Référente handicap :
Christel ROELS

Référent mobilité:
Philippe ALFANDARI



Formateurs :

- | | | |
|----------------------|---------------------|----------------------|
| - Madame ASSAL | - Madame GUEZ | - Madame MOKRANE |
| - Madame PERRIER | - Madame ROELS | - Monsieur ABOUBAKAR |
| - Monsieur AISSAOUI | - Monsieur BAÏZE | - Monsieur BAUVIT |
| - Monsieur COHEN | - Monsieur EL HENDI | - Monsieur FLOWER |
| - Monsieur GALARD | - Monsieur GUENARD | - Monsieur HADIDA |
| - Monsieur LEVY | - Monsieur NAKACHE | - Monsieur NOVAK |
| - Monsieur PARTOUCHE | - Monsieur ROBIN | - Monsieur SEBAG |
| - Monsieur SMADJA | - Monsieur TIGRE | - Monsieur WOODS |
| - Monsieur ZITOUNI | - Monsieur LAUTOUT | |

Personnels de maintenance et d'entretien :

- Maria DA REAL
- Alkhaly GASSAMA
- Jorge MARTINS
- Judite OLIVEIRA

Membres du Cometo:

- Audélia ASSAL
- Jérémie COHEN
- Delphine NAKACHE
- Véronique HABABOU
- Serge HABABOU